

**Nieuwste generatie.
Toekomstgericht.**



► **Ondergronds systeem GeoTainer® Model GTS-L**



Innovatie – Constructie – Productie

De BAUER GmbH ontwikkelt, produceert en verkoopt wereldwijd heftruck aanbouwapparatuur, inrichtingen voor het milieu alsook containers voor afval en recyclebare stoffen.

In 1966 door Heinz-Dieter Bauer opgericht, is de BAUER GmbH vandaag één van de leidende producenten in Europa.

Gekwalificeerde medewerkers en het gebruik van modernste productietechnologiën garanderen het hoogste veiligheids- en kwaliteitsniveau. Het sinds 1993 gecertificeerde kwaliteitsmanagementsysteem volgens DIN EN ISO 9001 waarborgt de gelijkblijvende hoge kwaliteit “made by BAUER”

BAUER produceert uitsluitend in de fabrieken van Südlohn en Halberstadt. Een bewuste, milieuvriendelijke en duurzame oriëntatie van het bedrijf wordt gedocumenteerd door het duurzaamheid certificaat.



Fabriek I en kantoren Südlohn

990 ton CO₂ vermindering
per jaar door onze zonnepanelen!

Fabriek II Halberstadt



Referentievoorbeelden Ondergronds systeme

DE-Baden-Baden	DE-Hamburg	DE-Niederkassel	FR-Reims	SE-Berja
DE-Bad Honnef	DE-Hennef	DE-Norderstedt	FR-Versailles	SE-Göteborg
DE-Bochum	DE-Hannover	DE-Recklinghausen	GR-Athen	SE-Stockholm
DE-Bonn	DE-Kassel	DE-Rendsburg	IL-Ashdod	NO-Borgheim
DE-Braunschweig	DE-Kleve	DE-Rhede	LT-Svencionys	NO-Horten
DE-Bremen	DE-Kiel	DE-Troisdorf	MT-Valetta	NO-Kongsberg
DE-Darmstadt	DE-Krefeld	DE-Wismar	NL-Assen	
DE-Duisburg	DE-Köln	AT-Graz	NL-Den Dolder	
DE-Düsseldorf	DE-Lübeck	CH-Thurgau	NL-Texel	
DE-Freiburg	DE-Möln	DK-Skanderborg	PL-Sopot	
DE-Hagen	DE-Münster	FR-Lille	PL-Czerwionka-Lesczyn	

Onze containers voor afval en recyclebare stoffen voldoen niet alleen aan de in Duitsland geldende voorschriften en normen, ze onderscheiden zich ook door het stellen van nieuwe standaards.

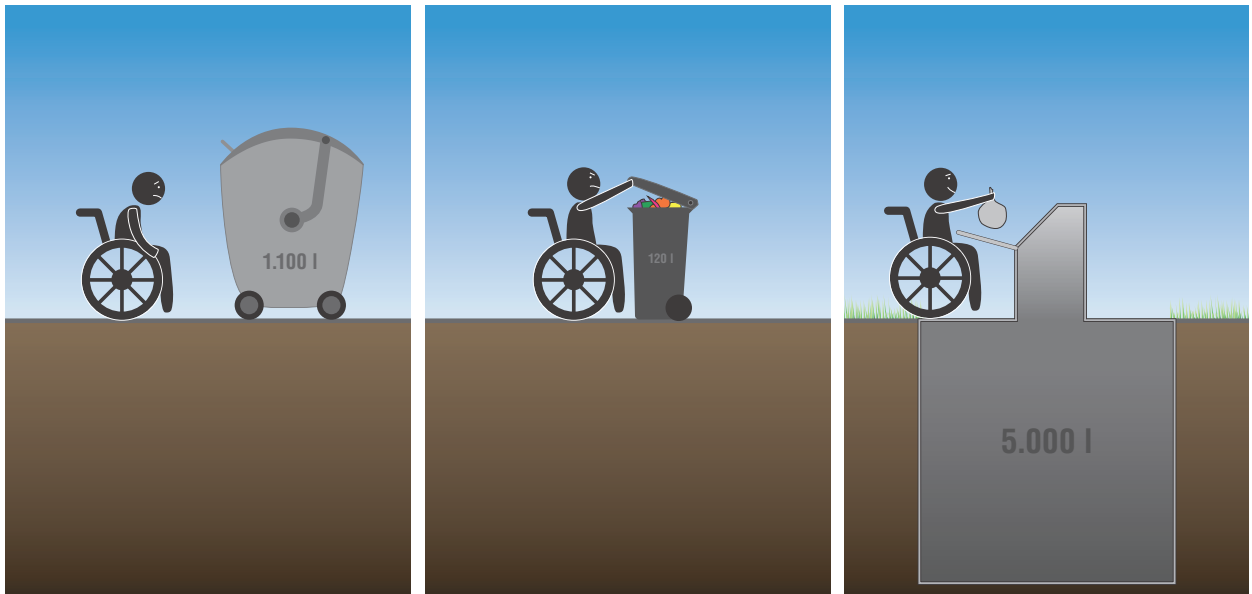


2. Inleiding

De gescheiden inzameling van papier en restafval etc. heeft vandaag de dag een hoge acceptatie onder de burgers. Deze hoge bereidheid en de gestelde eisen aan een moderne stedelijke- en ruimtelijke ordening, stellen ook nieuwe eisen aan de inzamel-systemen. Worden de systemen niet aangepast aan het inzamelgedrag en de lokale omstandigheden, dan ontstaan de bekende gevolgen, b.v. overbevolging, vervuiling, zichtbelemmering, geluidsoverlast en verhoogde inzaelfrequentie.

Het ondergrondse systeem GTS-L is bij uitstek geschikt om aan deze verhoogde eisen te voldoen en brengt voor alle gebruikers voordelen met zich mee.





Voordelen die overtuigen

- Nul-barriere
 - ▶ Lage inwerphoogte – ook voor kinderen, rolstoel-gebruikers en senioren bereikbaar
 - ▶ Gelijkvloerse inbouw: geen struikelranden, probleemloos voor rollators en rolstoelen
 - ▶ Voor slechtzienden en blinden kan de zuil voorzien worden met reliëf- of brailleschrift
- Bediening met één hand door magneethouder en kiepklep
- Laat zich harmonisch in elke omgeving integreren. Standplaatsen zien er beter uit
- Koele en hygiënische inzamelomstandigheden verhinderen belasting door stank en ongedierte, ook op hete zomerdagen
- Grote inzamelvolumes van 2 -5 m³, minder ledigingen
- Weinig plaatsingsruimte nodig – vrijgekomen ruimte kan beter benut worden voor b.v. recreatiedoeleinden
- 1-man-kraanlediging: mankosten besparend
- Schone inzamelplaatsen
- Geen zichtbelemmering
- Openen en sluiten, door met stangen geleide bodemkleppen (i.p.v. kettingen)
- Kuipvormige bodemkleppen vangen restvloeistoffen op

Waarom zou u de keuze op een GTS-L laten vallen?

- Stangen aan de buitenzijde en de gladde binnenwanden van de inzamelcontainer garanderen een probleemloze en volledige lediging

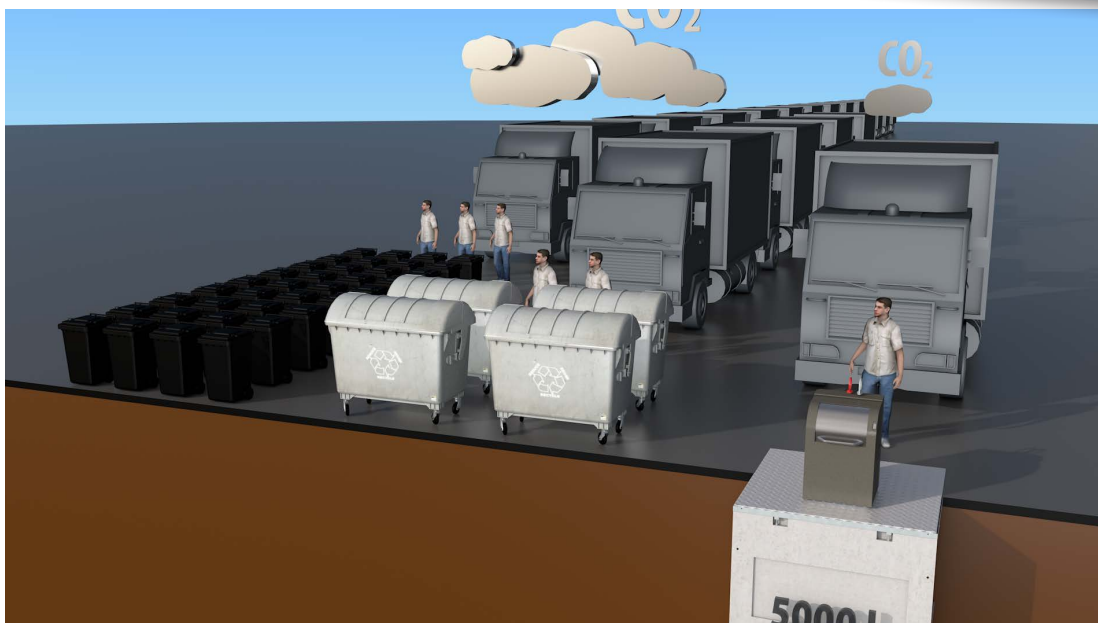


- Groot bruikbaar volume

- > Minder ritten van het inzamelvoertuig
- > Lagere CO₂ - c.q. fijnstofvervuiling
- > 1-man kraan-lossing
- > Optimalisatie van logistieke kosten

Total Cost of Ownership (TCO)

De voordelen hebben een positief effect op de bedrijfskosten, dus ook op de totale kosten van de levensduur



- Eenvoudige vervanging van beschadigde onderdelen door de geschroefde constructie

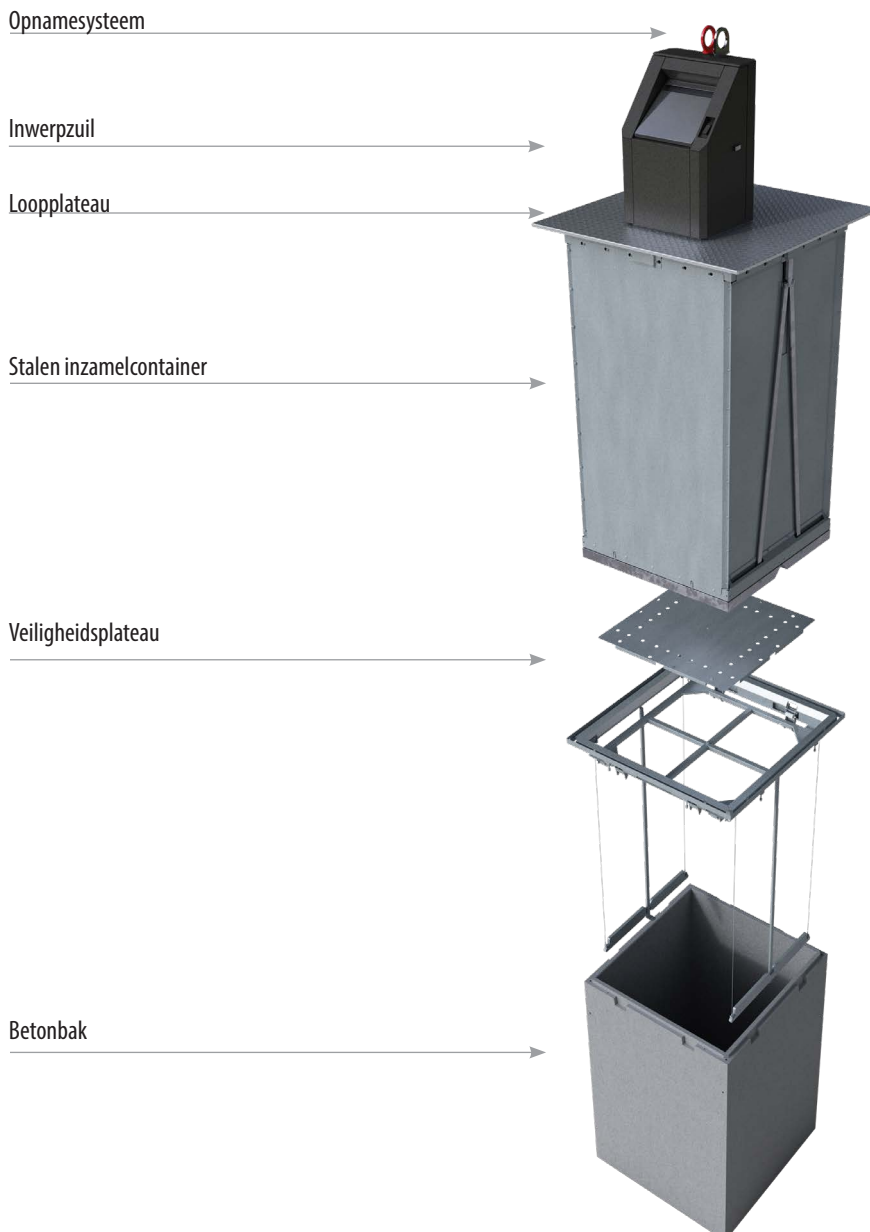


▶ Ondergronds systeem GeoTainer® Model GTS-L



- 3. Technische details
- 3.1. Overzicht

	▶ GTS-L 2,0	▶ GTS-L 3,0	▶ GTS-L 4,0	▶ GTS-L 5,0
Gebruiksvolume (ca. m ³)	2,36	3,23	4,2	5,17
Totale hoogte (binnencontainer en inwerpzuil zonder opname) (ca. mm)	2680	2680	3180	3680
Inbouwmaten (B x D x H) (ca. mm)	1780 x 1780 x 1895	1780 x 1780 x 1895	1780 x 1780 x 2395	1780 x 1780 x 2895
Gewicht beton bak (ca. kg)	3840	3840	4630	5400
Gewicht / draagkracht veiligheidsplateau (ca. kg)	225 / 200	225 / 200	227 / 200	230 / 200
Gewicht stalen binnencontainer (ca. kg)	720	640	700	760
Totaal gewicht (ca. kg)	4785	4705	5557	6390



▶ Ondergronds systeem GeoTainer® Model GTS-L



3. Technische details
- 3.2. Inwerpzuil model KUBA

KUBA

- Staal sendzimir verzinkt en voorzien van poedercoating, incl. anti-graffiti-bescherming
- B x D x H: 670 x 570 x 970 mm (zonder opname)
- Voorste deel van de zuil is 90° zwenkbaar, afsluitbaar. Geautoriseerde personen, b.v. huismeesters, kunnen de zuilen zijwaarts opendraaien, om de complete opening van de inzamelcontainer vrij te maken. Hierdoor kunnen grotere zakken direct worden ingeworpen en daarmee wordt tevens de vulgraad geoptimaliseerd.
- Opmerking: De KUBA-inwerpzuil is ook in een niet zwenkbare uitvoering leverbaar, met onderhoudsdeur aan de achterzijde.



Inworp: Kieplep van roestvrij staal, geborsteld

▶ Ondergronds systeem GeoTainer® Model GTS-L

- 3. Technische details
- 3.2. Inwerpzuil model KUBA



Inworp voor papier / lichte verpakkingen



Afgedekte inworp voor papier in kieplep



Inworp 400 x 150 mm



Afgedekte inworp voor papier

▶ Ondergronds systeem GeoTainer® Model GTS-L

- 3. Technische details
- 3.2. Inwerpzuil model KUBA



Inworp voor glas



PE-klep Ø 165 mm (wit, groen of bruin)



Rubberrozet Ø 180 mm (zwart)



Afgedekte inworp voor glas, rubberrozet Ø 180 mm (zwart)



Afgedekte inworp voor glas, rubberrozetten Ø 180 mm (zwart), kleurmarkeringen

▶ Ondergronds systeem GeoTainer® Model GTS-L

- 3. Technische details
- 3.2. Inwerpzuil model KUBA



Opties: Kleurmarkeringen



- 3. Technische details
- 3.2. Inwerpzuil model KUBA

Opties: Sticker / Label / Plexiglasplaat



HIER ZOU UW LOGO KUNNEN STAAN

► Ondergronds systeem GeoTainer® Model GTS-L

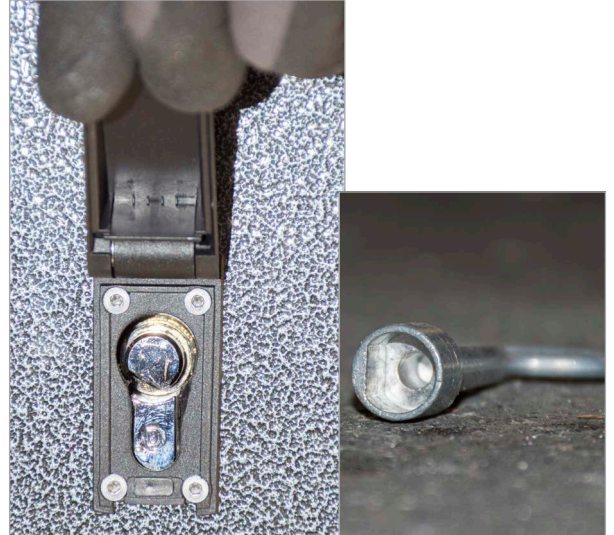


- 3. Technische details
- 3.2. Inwerpzuil model KUBA

Opties:



Afsluitbare inworp (incl. beschermingskap voor slot) cilinderslot



Afsluitbare inworp (incl. beschermingskap voor slot) "Halfrondslot"



Elektronisch identificatie systeem



Reliëf of braille opdruk

▶ Ondergronds systeem GeoTainer® Model GTS-L



- 3. Technische details
- 3.2. Inwerpzuil model KUBA

Opties:



DeoPad (tegen stankvorming)



Insectenbescherming

Poedercoating



Antiek zwart-brons



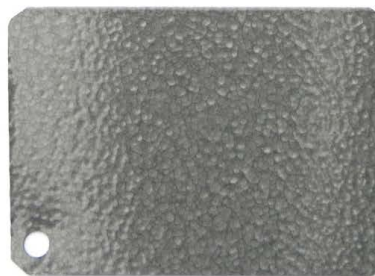
Antiek koper



Antiek goud



Antiek zilver



Hamerslag grijs



Antiek groen koper

▶ Ondergronds systeem GeoTainer® Model GTS-L



3. Technische details
- 3.3. Inwerpzuil model RONDO

RONDO

- Roestvrij staal en gepoedercoat incl. anti-graffiti-bescherming
- B x D x H = 670 x 670 x 1000 mm (zonder opname)
- Inwerpfront van roestvrij staal, geborsteld
- Voorste deel van de zuil is 90° zwenkbaar, afsluitbaar. Geautoriseerde personen, b.v. huismeesters, kunnen de zuilen zijwaarts openklappen, om de complete opening van de inzamelcontainer vrij te maken. Hierdoor kunnen grotere zakken direct worden ingeworpen en daarmee wordt tevens de vulgraad geoptimaliseerd



Opties:

- Stickers, plexiglasplaat
- Dubbelschalige trommel afsluitbaar (ook met valslot)
- Regenafdekking van aluminium, voor het slot
- Met toegangscontrolesysteem
- DeoPad
- Insectenbescherming
- Opmerking: RONDO-zuil met voetpedaal is alleen in een vaste uitvoering (niet zwenkbaar) leverbaar, met onderhoudsdeur aan de achterzijde



met voetpedaal en plexiglasplaat



Dubbelschalige trommel

▶ Ondergronds systeem GeoTainer® Model GTS-L

- 3. Technische details
- 3.3. Inwerpzuil model RONDO



Trommeloptiek met papierinworp



Toegangscontrolesysteem

▶ Ondergronds systeem GeoTainer® Model GTS-L

- 3. Technische details
- 3.5. Inwerpzuil model PICO



PICO

- Roestvrij staal en gepoedercoat incl. anti-graffiti-bescherming
- B x D x H = 400 x 550 x 915 mm (zonder opname)
- Inworp voor glas, PE-klep Ø 165 mm in wit, groen of bruin
- of rubberrozetten Ø 180 mm (zwart)

Opties:

- Stickers
- Folie- en kleurontwerp van het voorpaneel



▶ Ondergronds systeem GeoTainer® Model GTS-L



- 3. Technische details
- 3.6. Opnamesystemen / Loopplateau

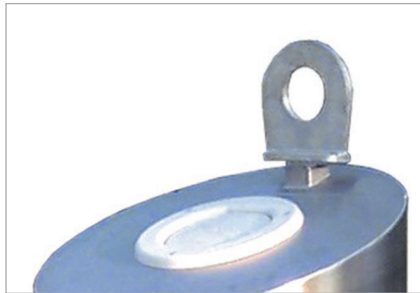
Bij 2- en 3 haken systeem worden de haken met een kraantraverse opgenomen en de beweegbare haken opgetrokken. Door het neerlaten van de beweegbare haken en de daaraan verbonden kettingen c.q. de traverse worden de bodemkleppen geopend..



2-haken



3-haken



1-haak



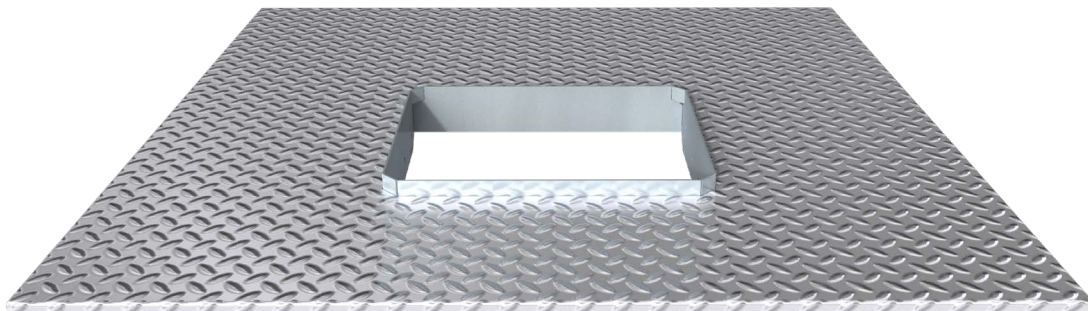
Kinshoferopname



Paddestoelopname met anti-rotatie

Loopplateau

Traanplaat van 4/6 plaatstaal, vuurverzinkt volgens EN ISO 1461.



▶ Ondergronds systeem GeoTainer® Model GTS-L



- 3. Technische details
- 3.7. Veiligheidsplateau

Het systeem is voorzien van een veiligheidsplateau, die de schacht tijdens de lediging afsluit en zo de vereiste veiligheid garandeert. De draagkracht van het plateau bedraagt 200 kg. Deze zijn conform, de DIN EN 13071-2:2008, die minimaal 150 kg voorschrijft.

Bij het heffen van de binnencontainer, heft een set contragewichten het veiligheidsplateau, die dan automatisch wordt vergrendeld. De contragewichten worden tussen het frame van het veiligheidsplateau en de betonbak geleid, zodat deze niet klem kunnen komen te zitten.

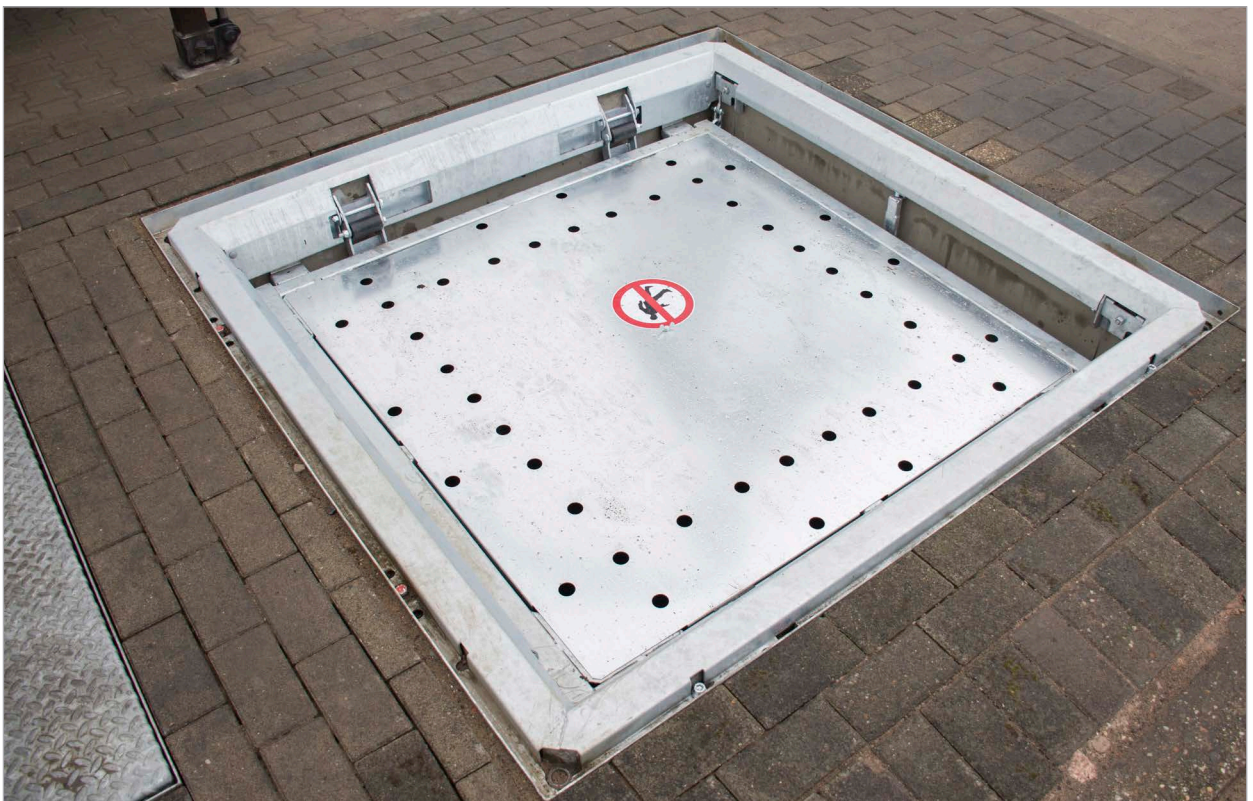
Als de binnencontainer wordt teruggeplaatst op het veiligheidsplateau, wordt het plateau ontgrendeld, zodat deze samen met de binnencontainer weer wordt neergelaten.

Om de container beter in de betonbak te geleiden dient het bovenste frame van het veiligheidsplateau als centreerhulp. Hetzelfde frame dient ook om oppervlaktewater tegen te houden. Dat wordt gerealiseerd door het overlappende design van het loopplateau en de rondom aangebrachte drainage.

Voor onderhouds- en reinigingsdoeleinden is de afdekking van het veiligheidsplateau afneembaar, resp. opklapbaar. Het plateau bestaat uit verzinkt plaatstaal.

Het plateau kan in de hoogte worden aangepast, zodat b.v. ook een 3,0 m³ container in een 5,0 m³ betonbak geplaatst kan worden.

Eveneens kan bij alle modellen het veiligheidsplateau ca. 10 mm worden versteld om hoogteverschillen of oneffenheden te compenseren.



► Ondergronds systeem GeoTainer® Model GTS-L



- 3. Technische details
- 3.8. Inzamelcontainer

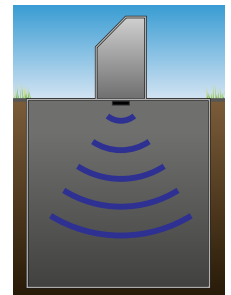
De inzamelcontainer is een geheel geschroefde constructie, om wijzingen in de afmeting en wisselen van beschadigde onderdelen eenvoudiger te maken. De bovenzijde van de container is met een begaanbaar plateau afgedekt en de onderzijde sluit met 2 bodemkleppen.

De bodemkleppen zijn kuipvormig en waterdicht gelast, om restvloeistoffen vast te houden. Het totale opvangvolume van de bodemkleppen bedraagt 150 liter en is daarmee conform EN 13071-2 § 4.2 (min. 2% van het nominale volume).

De bodemkleppen hebben een optimale openinghoek en worden door een 3-hakenmechanisme met traverse en buitenliggende stangen geactiveerd. Het onderste gedeelte van de container wordt met een bodemframe versterkt. De binnenzijde van de container is glad, zodat het afval niet aan de container kan blijven hangen..

De zijwanden van de container bestaan uit verzinkt plaatstaal. Bodemframe en bodemkleppen bestaan uit 4 mm plaatstaal, vuurverzinkt volgens EN ISO 1461.

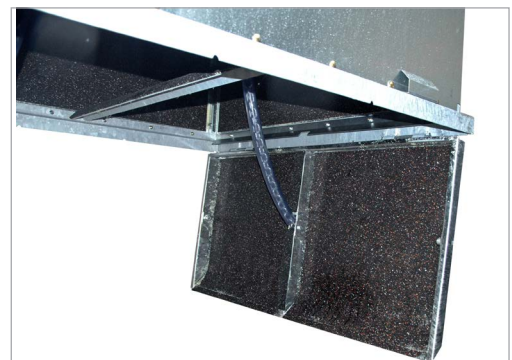
Voorbereid voor de inbouw van een vulstandmeter.



Buitenliggende stangen zijn in het basisframe geleid



Scharnieren integraal onderdeel van de bodemklep
---> hoge sterkte



Bij het verzamelen van afvalglas:
Geluidsgeïsoleerde zijwanden en bodemkleppen,
hoogvaste schakelkettingen bedekt met PVC-slang

▶ Ondergronds systeem GeoTainer® Model GTS-L



- 3. Technische details
- 3.9. Betonbehälter

De monolithisch gegoten en daarmee waterdichte betonbak wordt conform DIN 1045 Deel 1-4 vervaardigd. Vanwege de hoge kwaliteit C35/45 is de bak extreem drukvast. Is bestand tegen zowel corrosie door carbonisatie, tegen vorst en natuurlijke chemische aanvallen. De betonbak heeft een afzuigput in de bodem, om het afzuigen van vloeistoffen met een pomp te vereenvoudigen. afmeting: doorsnede 200 mm, diepte 40 mm.

De in de betonbak geïntegreerde ankerlussen maken tijdens het transport en de inbouw de handling eenvoudig. De 4 ankerlussen zijn standaard aan de zijkant aangebracht.

Als meerder containers in een carree moeten worden geplaatst, kunnen de ankerlussen ook aan de bovenzijde in de aanwezige schroefhulzen worden gedraaid.

Voor de afvoer van regenwater zijn afvoergaten en uitsparingen geïntegreerd.

Optie: Bij gevaar voor opdrijvend grondwater, kan de container met een opdrijfbeveiliging worden uitgerust.



Betonbak met 4 ankerlussen



Betonbak met opdrijfbeveiliging (optioneel)



4 ankerlussen vereenvoudigen de handling bij transport en plaatsing



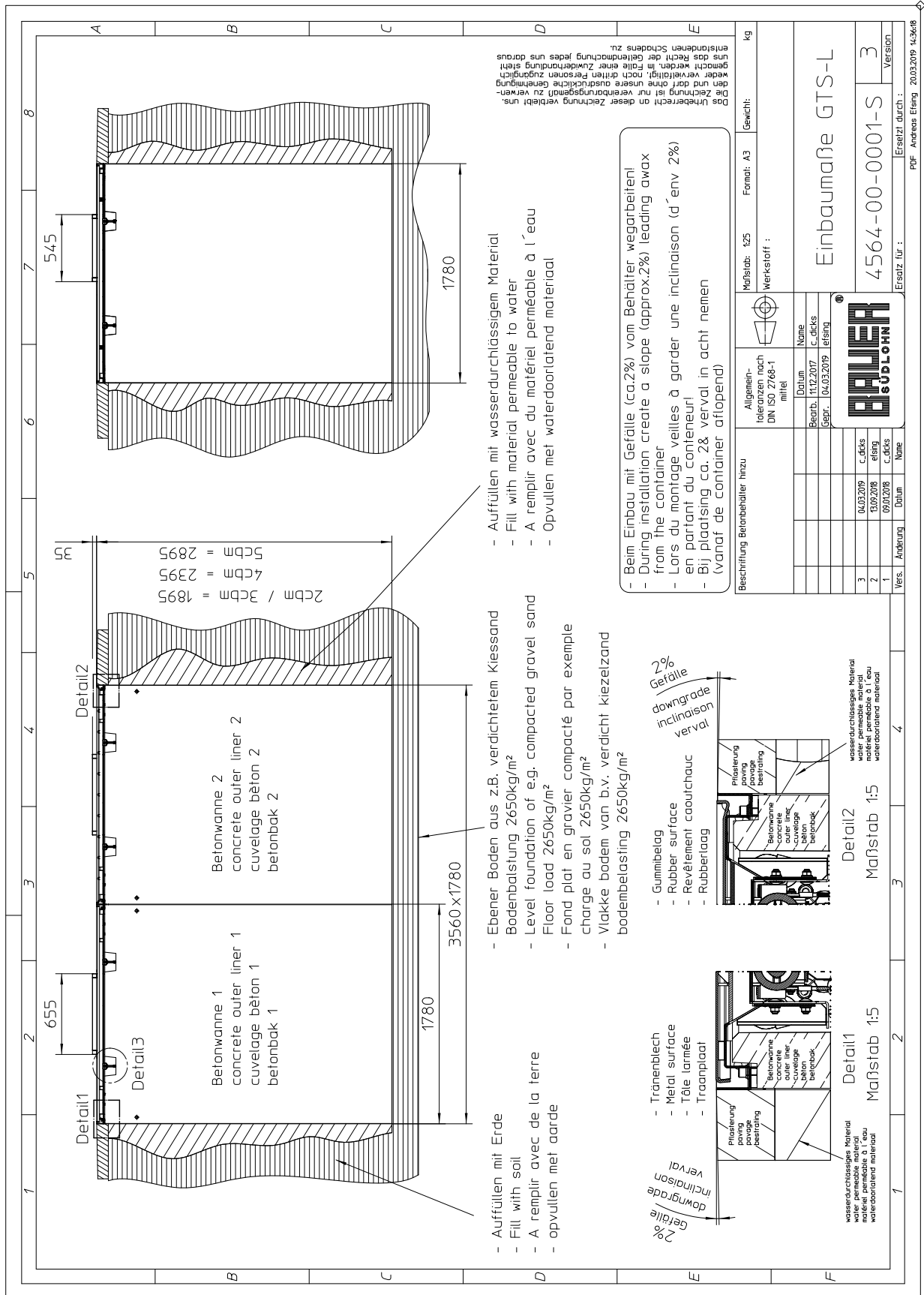
Optioneel (aub bij opdracht melden):
Vier Ankerlussen voor het heffen vanaf de bovenzijde.
Maakt het naast elkaar plaatsen van containers mogelijk.

4. Transport en plaatsing



4. Transport en plaatsing

4.1. Plaatsingstekening



kg	Format: A3	Gewicht:
Maßstab: 1:25		
werksstoff:		
Algemein- toleranzen nach DN ISO 2768-1 mittel	Name	
Datum	c.dicks	
Bearb. 11/2017	eising	
Gepr. 04.03.2019	eising	
BAUER SÜDLÖHN		
Einbaumaße GTS-L		
4564-00-0001-S		
Version 3		
Ersatzl durch:		
Ersatzl für:		

PDF: Andreas Eising 20.03.2019 14:36:18

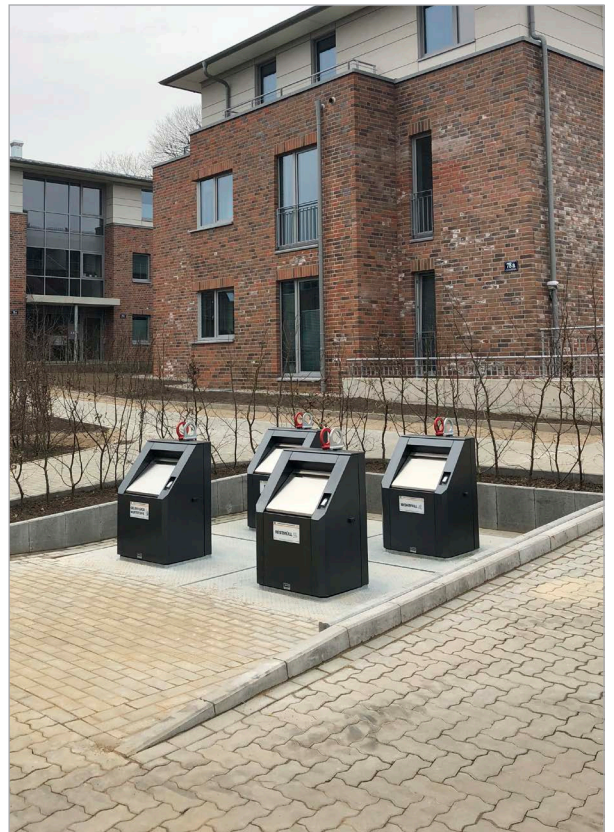




















► **BAUER GmbH**

Postbus 40292
7504 RG Enschede
Nederland

Tel. +31 53 5742277
Fax +31 53 5742299
info@bauer-suedlohn.com

www.geotainer.com
www.bauer-suedlohn.com